

# Elgåa Apartment



## Stedet Salsbruket

Salsbruket er et tettsted i Nærøy kommune i Nord-Trøndelag. Tettstedet ligger ved Opløfjorden som er en del av Folla fjorden.

Her finnes det mange muligheter for jakt og fiske og andre naturbaserte opplevelser i Opløfjorden, i Opløelva og i områdene rundt.

Fra Liavatnet renner Liavasselva og fra Mjøsundvatnet Mjøsundelva. Elvene møtes og blir til Opløelva som renner ut i Opløfjorden. Fra Langvatnet renner Langvassbekken ut og møter Elgåa som kommer fra Bårdtjønna og Elgåvatnet. Elgåa renner ut i Opløfjorden. Elveosen der Elgåa renner ut kalles også Elgåa. Like ved siden av elvautløpet ligger Elgåa Apartment, og her høres bruset fra både fossen og elva.



## Historikk

Funn av steinredskaper tyder på tidlig bosetting på Salsbruket, - den først nevnte er imidlertid Oplø Gård som ble registrert på 1440-tallet. Det ble her etter hvert anlagt et sagbruk med noe begrenset salg av trelast.

I 1871 ble gården solgt til Albert P. Collett og innlemmet i hans eiendommer. Han anla et stort moderne sagbruk hvor driften gikk fram til 1898. Aktiviteten lå nede fram til 1905 da det ble stor etterspørsel etter trefiber til papirproduksjon. Stedet hadde alle forutsetninger med vankraft, skog og havn, og Salsbruket Tresperi var en realitet. Produksjonen av tremasse varte fram til 1985.



Oplø, Salsbruket



Laks fra Opløelva

## Fiskek muligheter

Indre del (ca 4 km) av Opløfjorden inneholder mange øyer og bukter. Dette gir et svært variert landskapsbilde og mange muligheter for aktiviteter for den som er glad i å være på sjøen.

De mange øyer gjør at den indre delen av fjorden ligger i le for dårlig vær i fra vest, og man kan derfor være ute i båt selv om det blåser en del.

Ytre del av fjorden åpner seg mot Foldahavet i vest, og her kommer man fort ut på "åpent hav" med større dyp hvor man er mer avhengig av godt vær for å være ute i åpen båt.

Fjorden er ideell for sjøfiske. Her kan man få både torsk, sei og makrell med mer.

Den heldige kan også få steinbit, breiflabb, brosmme, kveite m.m på kroken. Det finnes også en del blåskjell og krabbe i fjorden.

Etter kraftutbyggingen i 1905 mistet vassdraget sin naturlige laksestamme. Feilvandring av laks fra andre vassdrag har imidlertid bidratt til at det i alle år etter dette har vært laks i elva nedstrøms den nederste dammen.

På slutten av 1980-tallet ble det gjennomført et omfattende havbeiteforsøk med utsetting av laksesmolt.

Havbeite er utsetting av smolt med sikte på gjenfangst av laks i faststående fangstinnretning med tanke på foredling og salg. Selve havbeiteforsøket viste at slik matfisk-produksjon ikke er lønnsomt i Norge på grunn av for lav tilbakevandringsprosent.

Forsøket viste imidlertid at det er mye laks som oppsøker elva som resultat av feilvandring mv, og at denne laksen byr på spennende muligheter for sportsfiske.





## Annet friluftsliv og aktiviteter

I tillegg til fiske i Opløfjorden og Opløelva er Elgåa Apartment også et fint utgangspunkt for annet friluftsliv, det kan være som følgende;

- innlandsfiske
- kanopadling
- båtturer på Opløfjorden med tilhørende strandhugg
- fotturer langs gamle ferdselsårer og
- merkede turløyper, eller i uberørt natur
- plukking av bær og sopp
- omvisning på kraftverkene
- hesteridning/gårdsbesøk på Setran Gård
- båtutleie og kanoutleie

Et besøk til Salsbruket Industrimuseum og Forsamlingshuset med sin gamle kjeglebane kan også anbefales.

Skulle det være behov for møterom i forbindelse med oppholdet kan dette ordnes i det at vi har muligheter for utleie av møte-lokalitetene i Magasinet.



Møterommet i Magasinet



Fra boenheten i 1. etasje



Elgåa Apartment

## Boenhetene

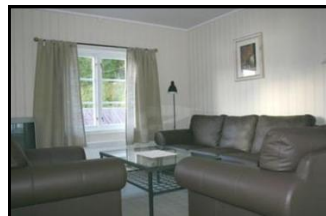
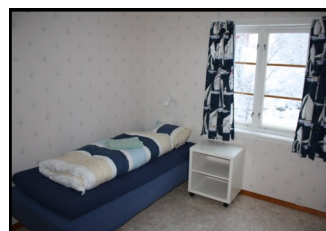
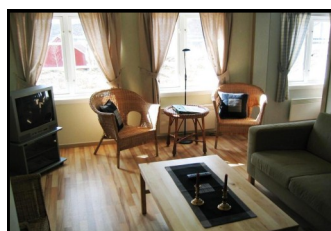
Vi kan tilby utleie av tre boenheter som ligger bare 40 meter fra fjorden, og med flott utsikt utover Opløfjorden mot vest. Boenhetene består av følgende:

- kjøkken med komfyr, oppvaskmaskin, kjøleskap, kaffetrakter og nødvendige kokekar, service og bestikk
- stue
- TV med parabolantenne
- bad med dusj
- tørkemuligheter for klær
- Vaskemaskin i kjelleren
- En boenhet m/ett soverom og 2 sengeplasser
- En boenhet m/fire soverom og 8 sengeplasser
- En boenhet m/tre soverom og 6 sengeplasser

Soverommene er utstyrt med rammemadrasser, hodeputer og dyne. Det er ordnet med oppredde senger og håndklær .

Gjestene har tilgang på frysebokser som står i eget bygg ca 100 meter fra båtbygga.

Her er det også muligheter for å behandle fangst før nedfrysing.



## Utleie av Elgåa Apartment

Stedet leies fortrinnsvis ut på ukebasis. Ankomst på lørdag etter kl. 14.00 med avreise påfølgende lørdag før kl. 11.00. Det forutsettes at leietaker selv rydder og vasker leiligheten ved avslutning av oppholdet. Sluttrensjøring etter oppholdet kan ordnes .

Hvis du ønsker mer informasjon - ta kontakt med **Utmarks-Compagniet** på [www.jakt-og-fiske.no](http://www.jakt-og-fiske.no), pr. e-post [firma-post@collett.no](mailto:firma-post@collett.no) eller pr telefon 742 87101.